



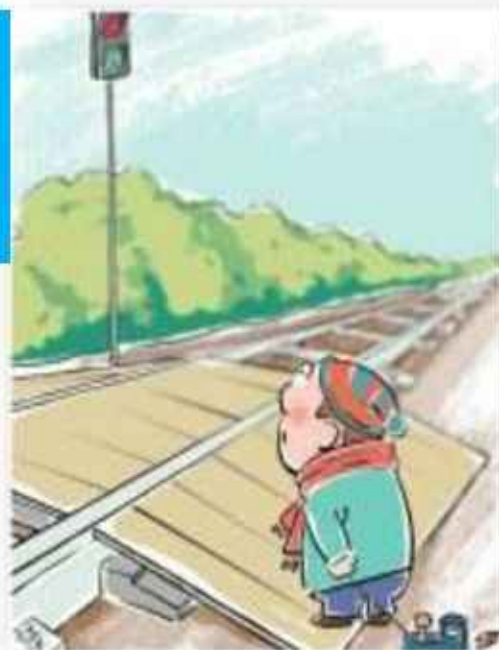
Правила поведения на железной дороге

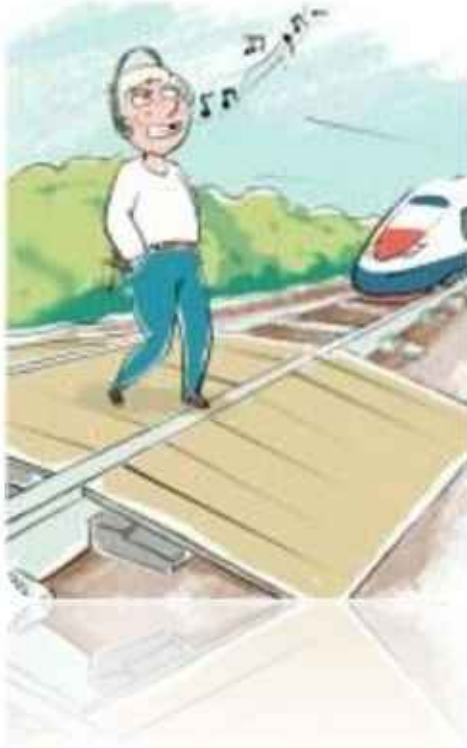
Нет ничего важнее
человеческой жизни, а
детские жизни - это самое
ценное.



Переходи
железнодорожные пути
только по пешеходным
переходам, мостам и
тоннелям!

Не переходи железнодорожные
пути по пешеходному переходу на
красный свет светофора





Не используй наушники и мобильные телефоны при переходе через железнодорожные пути!

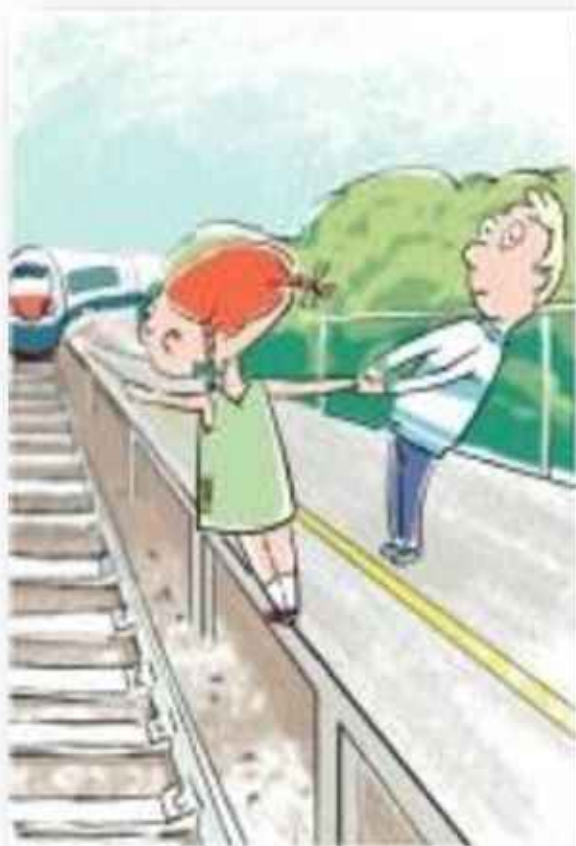
- убедись, что в зоне видимости нет движущегося поезда!
- внимательно следи за световыми и звуковыми сигналами, подаваемыми техническими средствами или работниками железнодорожного транспорта!



Не ходи по
железнодорожным путям!

Не подлезай под
пассажирскими
платформами и
железнодорожным
подвижным составом! Не
перелезай через
автосцепные устройства
между вагонами!





Не заходи за
линию
безопасности у
края
пассажирской
платформы!



Не бегай по
пассажирской
платформе рядом с
прибывающим или
отправляющимся
поездом! Не
устраивай различные
подвижные игры!



Не приближайся к
оборванным проводам!



Не повреждай
оборудование
железнодорожного
транспорта!



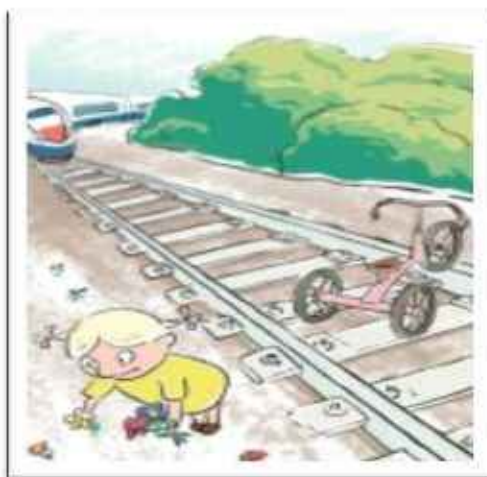
Не повреждай
железнодорожн
ый подвижной
состав!



Не подходи к вагонам до
полной остановки поезда!



Не повреждай, не загрязняй, не загораживай, не снимай, самостоятельно не устанавливай знаки, указатели или иные носители информации!



Не оставляй на железнодорожных путях посторонние предметы!



Не имей при себе предметы, которые могут травмировать граждан!



Не прыгай с пассажирской платформы на железнодорожные пути

Не поднимайся на опоры и специальные конструкции контактной сети и воздушных линий и искусственных сооружений!
Не поднимайся на крыши вагонов поездов!



Напряжение в проводах чрезвычайно высокое: от 3.5 до 27500 вольт (для сравнения: дома в электропроводке – 220 вольт). Сильный ожог от контактного провода может произойти на расстоянии менее чем 2 метра.

Не играй с огнеопасными и
воспламеняющимися
веществами!



Не прислоняйся к
стоящим вагонам!



Не пытайся попасть в вагон
или выйти из вагона во
время движения!





Не стой на подножках и переходных площадках!

Не открывай двери вагонов на ходу поезда!



Не препятствуй автоматическому открытию/закрытию дверей вагонов!





Не создавай помех другим гражданам, осуществляя посадку/ высадку!



Не высовывайся из окон вагонов и дверей тамбуров!

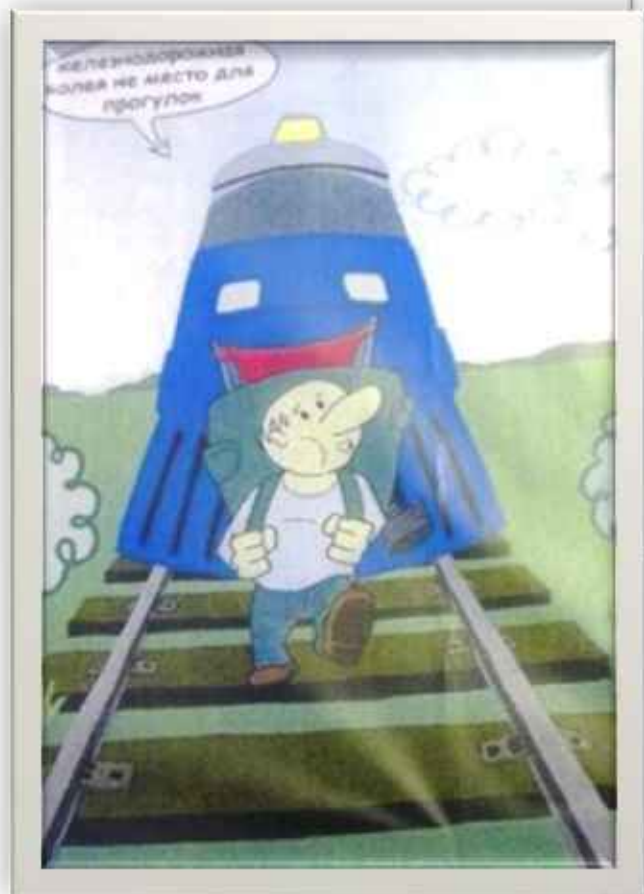
Находясь рядом с железнодорожными путями, при приближении поезда отойди на безопасное расстояние!

Подходить к ним ближе, чем на 5 метров нельзя!!!





Обнаружив посторонние и/или забытые предметы, сообщите об этом взрослому или сотрудникам полиции!

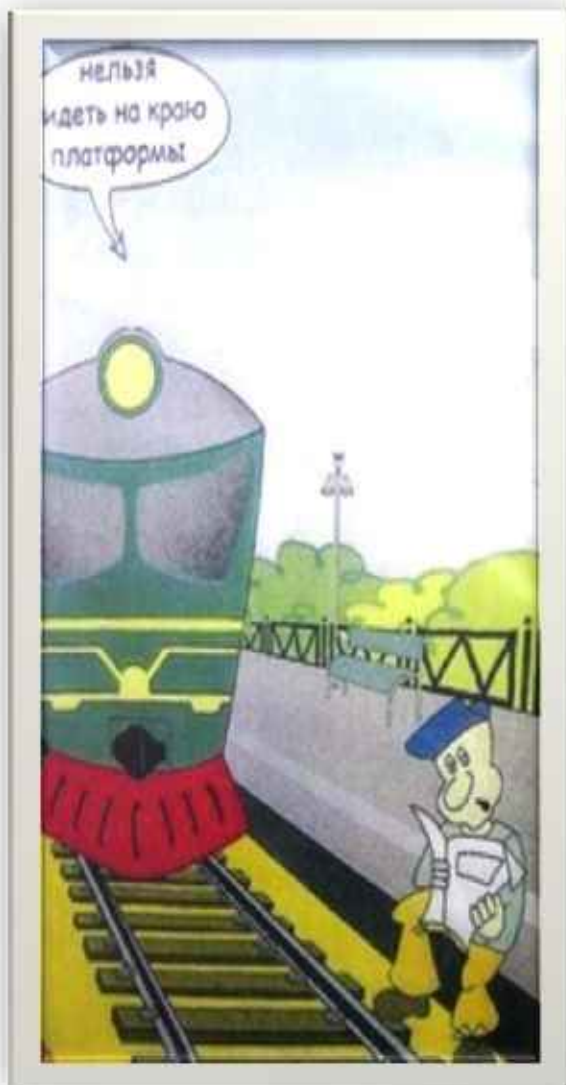




- Не переходите пути перед близко идущим поездом, если расстояние до него менее 400 метров. Поезд не может остановиться сразу!

- Не переходите пути, не убедившись в отсутствии поезда противоположного направления.





Основными причинами травмирования граждан железнодорожным подвижным составом и поражения током контактной сети являются незнание и нарушение правил безопасности при нахождении в зоне железнодорожных путей, неоправданная спешка и беспечность, нежелание пользоваться переходными мостами, тоннелями и настилами, а порой озорство, хулиганство и игры, как на железнодорожных путях, так и на прилегающей к ним территории.

Известны детские шалости с залезанием на вагон, чтобы прокатиться. Представьте себе, чем они заканчиваются. Ведь напряжение в проводах контактной сети чрезвычайно высокое: до 27500 вольт.

-Нередко железная дорога становится «пешеходной», хождение по железнодорожным путям всегда связано с риском и опасностью для жизни.

- Нередки случаи травматизма людей, идущих вдоль железнодорожных путей или в колее.

Если вы переходите железнодорожные пути и видите приближающийся поезд, вы не сможете точно определить, по какому пути он проследует. В надежде маневра можно оказаться прямо под колесами.

Движущийся поезд остановить непросто. Его тормозной путь в зависимости от веса, профиля пути в среднем составляет около тысячи метров. Кроме того, надо учитывать, что поезд, идущий со скоростью 100-120 км/час, за одну секунду преодолевает 30 метров. А пешеходу, для того чтобы перейти через железнодорожный путь, требуется не менее пяти-шести секунд.

Тем более что молодые люди любят слушать музыку и при пересечении путей не снимают наушников плеера. Они даже не слышат гудка поезда, а зрительное внимание сосредоточено на том, как удобнее перейти рельсы.

И что ждать в этом случае?

Почему нельзя пересекать пути, когда вообще нет никакого движения, и приближающегося поезда тоже не видно?

- Лишь на первый взгляд безопасны неподвижные вагоны. Подходить к ним ближе чем на 5 метров, подлезать под вагоны нельзя: каждый вагон на станции находится в работе, поэтому он может начать движение в любую секунду. И если какой-нибудь выступ или рычаг вагона зацепится за одежду зазевавшегося человека, то несчастного обязательно затянет под колеса.



Известно, что опасно попасть между двумя движущимися составами, почему?

- Сила воздушного потока, создаваемого двумя встречными составами, составляет 16 тонн, при такой нагрузке человека запросто может затянуть под поезд. Поэтому нельзя пересекать железнодорожные пути там, где это удобно или в желании сократить время.

Какие основные правила безопасности нужно соблюдать для исключения травматизма?

- Самое главное - переходить и переезжать железнодорожные пути нужно только в специально отведенных для этого местах. Для безопасного пересечения существуют специально оборудованные пешеходные переходы, тоннели, мосты, железнодорожные переезды, путепроводы.

- Если Вам приходится пересекать неохраняемый переезд, внимательно следите за сигналами, подаваемыми техническими средствами, убедитесь, что не видите приближающегося поезда.

- Категорически запрещается проходить по железнодорожному переезду при запрещающем сигнале светофора переездной сигнализации независимо от положения и наличия шлагбаума.

Не катайтесь по платформе на велосипеде, скейтборде и роликах - ЭТО ОПАСНО ДЛЯ ЖИЗНИ!

- Приближаясь к железной дороге - снимите наушники
- в них можно не услышать сигналов поезда!

- Никогда не переходите железнодорожные пути в местах стрелочных переводов.

Поскользнувшись, можно застрять в тисках стрелки, которая перемещается непосредственно перед идущим поездом.

- Опасайтесь края платформы, не стойте на линии, обозначающей опасность! Оступившись, вы можете упасть на рельсы, под приближающийся поезд.



Нет ничего важнее
человеческой жизни, а
детские жизни - это самое
ценное.

Я хочу обратиться именно к
учащимся:

«Будьте внимательны и
бдительны, помните, что
Железная дорога - не место
для игр»

С уважением, старший
инспектор ОПДН ЛО МВД
России на ст. Уссурийск
Минаева Анна Николаевна!